

2

pag.

- Meccanici /
Mechanical** 24, 25
- Meccanici da tavolo /
Table timers** 26, 27
- Digitali da tavolo /
Table digital** 28, 29
- Digitale da incasso /
Panel digital** 30

CONTAMINUTI

Tipo: CD360

SCHEDA TECNICA CONTAMINUTI:

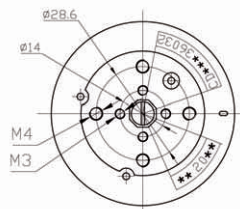
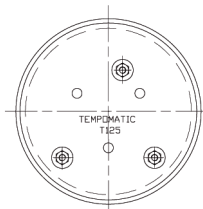
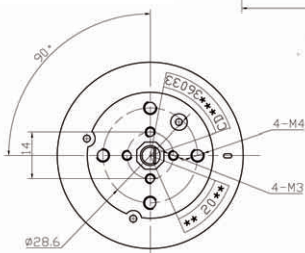
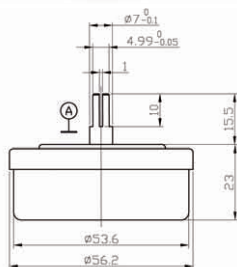
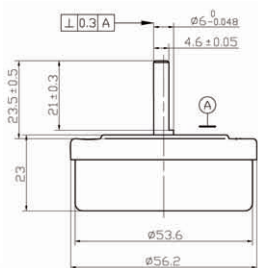
- Tempi di marcia: 15-30-60-120 min.
- Tolleranza su temporizzazione: $\pm 5\%$
- Senso di carica: orario
- Durata del segnale: 3 sec.
- Temperatura di esercizio: 125°C
- Coppia di manovra a 80°C: carica max 5kg. cm
scarica max 4 Kg. mm
- Riserva coppia frizione: 0,3 kg. cm. min.
- Numero manovre: 4.000
- Arco di carica: 360°
- Altri assi su richiesta.

SIGNAL CLOCK

Type: CD360

TECHNICAL CARD OF SIGNAL CLOCK CD:

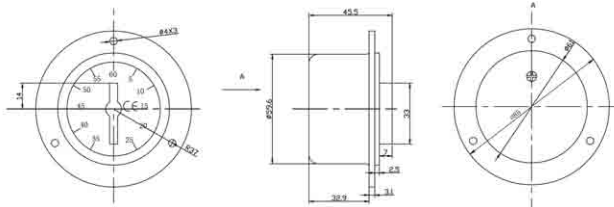
- Running time: 15-30-60-120 min.
- Time tolerance: $\pm 5\%$
- Charge direction: hourly
- Signal duration: 3 seconds
- Ambient temperature: 125°C
- Couple at 80°C: charge max 5 kg. cm
discharge max 4 Kg. mm
- Friction couple reserve: 0,3 kg. cm. min.
- Charges number: 4.000
- Rotation angle: 360°
- Other shafts on request.



CONTAMINUTI DA INCASSO

Tipo: STCD60MV

Contaminuti da incasso per forni o altre apparecchiature.
Da abbinare eventualmente al termometro **STCD600SV**.



BUILT IN SIGNAL CLOCK

Tipo: STCD60MV

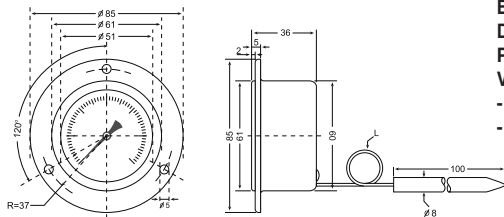
Built-in signal clock for oven or other appliance.
It can be combined with thermometer **STCD600SV**.

SPECIFICATION

Time setting range: 60 minutes, others timing on request
Time setting direction: CW
Working direction: CCW
Operating temperature range: -10°C +125°C
Working angle: 360°±5°
Life: 5.000 charges number
Charge torque: 0,1~0,5Nm
Time tolerance: ±5%

TERMOMETRO DA INCASSO

Tipo: STCD600SV



BUILT IN THERMOMETER

Tipo: STCD600SV

SPECIFICATION

Dial size: 60 mm
Case: chrome plated steel case, silver color front flange, fixed by rivet
Windows: Glass window
Tube: Copper alloy
Movement: Brass
Capillary: AISI 304 stainless steel, length upon request
Bulb: AISI 304 stainless steel, standard size dia 8 x 100mm
Dial: In aluminium, white background, black marking
Pointer: In aluminium, black finish
Versions Code:
- Capillary length 1,5 mt, **STCD600SV**
- Capillary length 1 mt, **STCD600SV-1MT**

TEMPOMATIC

CONTAMINUTI MECCANICI - 60 MIN.

(altre figure su richiesta)

MECHANICAL SIGNAL CLOCK - 60 MIN.

(other figures on request)



T55



T56



T526



HD84



T97



T85



HD510



HD514



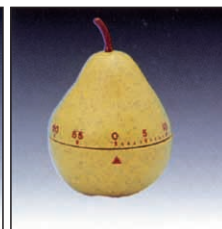
T50



T41



HD30



HD204



HD206



HD202



T32



HD205

TEMPOMATIC



T333



HD330



T47



T42



T43



T78



HD319



T77



HD328



T335



T82



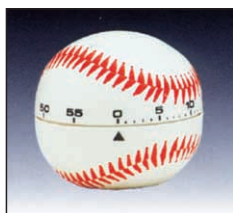
T101



T23



T32R/Y



T33



T30B/R



T126



HD410



T501R



T21B/N

CONTAMINUTI ELETTRONICI

Tipo: 99WT

TIMER DIGITALE WATER PROOF

Conto alla rovescia con avviso acustico e visivo tramite led rosso a fine conteggio.

Munito di cordino e ventosa per appenderlo

CARATTERISTICHE:

- Temporizzazione: 99 min. 59 sec.
- IP64 protezione spruzzi
- Diametro prodotto: 78 mm
- Dimensione display: 31x12 mm
- Altezza cifre: 28 mm
- Batteria: 2x1,5V - 357/303 rotonda

DIGITAL TIMERS

Type: 99WT

DIGITAL WATER PROOF TIMER

Min-sec count-down timer with alarm flashing light. Including hanging cord and back suction for fixing.

SPECIFICATIONS:

- Timing: 99 min. 59 sec.
- IP64 protected against splashing water
- Product diameter: 78 mm
- Display size: 31x12 mm
- Digit height: 28 mm
- Battery: 2x1,5 V - round 357/303



Tipo: BIG DIGIT

Conto alla rovescia e cronometro con memoria minuti/secondi. Grande display, munito di sostegno da tavolo e di pratico magnete per appenderlo.

CARATTERISTICHE:

- Altezza cifre: 19 mm
- Dimensioni display: 47 x 21 mm
- Batteria: 1,5 Volt stilo
- Temporizzazione 99 min. 59 sec.

Type: BIG DIGIT

Min-sec count-down and up memory timer Big Digit. Magnetic back clip, easy stand.

SPECIFICATIONS:

- Digit Height: 19 mm
- Display size: 47 x 21 mm
- Battery: 1,5 Volt
- Timing 99 min. 59 sec.



TIMER DIGITALE COUNT DOWN

Tipo: T006

CARATTERISTICHE:

- Grande display
- Calamita magnetica posteriore per fissaggio
- Batteria LR44x1 (1,5V) inclusa
- Colore bianco o argento

FUNZIONI:

- Conto alla rovescia 99 min 59 sec
- Memorizzazione del tempo impostato
- Azzeramento con la pressione contemporanea dei tasti "min-sec"

DIMENSIONI:

- Corpo: 47 x 17 x 90
- Display: 35 x 12



DIGITAL COUNT DOWN TIMER

Type: T006

CHARACTERISTICS:

- Big display
- Back side magnet for fixing
- LR44x1 battery (1,5V) included
- White or silver colors

FUNCTIONS:

- Count down 99 min 59 sec
- Time set memorizing
- Resetting with "min-sec" button presson

DIMENSIONS:

- Body: 47 x 17 x 90
- Display: 35 x 12

Tipo: 2440-4CH



CARATTERISTICHE PRODOTTO

- Quattro canali indipendenti di conto alla rovescia / cronometro
- Conto alla rovescia o cronometro opzionale
- 99 ore, 59 minuti, 59 secondi, tempo massimo di conto alla rovescia o cronometro
- Memoria dell'ultimo dato impostato
- Fissaggio: muro, tavolo e magnete

Type: 2440-4CH



2440-4CH Quadruple Timer Clock

- Unit size: 85,5 x 39 x 85,5 mm
- LCD size: 54,5 x 24,5 mm
- Battery: 2 x AAA

PRODUCT FEATURES

- Quadruple hour-minute-second count down / up
- Optional setting hour-minute-second count down / count up
- Max. count down / up duration 99hr 59min 59sec
- Last input memory
- Fixing: wall hanging hole, stander and magnet

CONTAMINUTI DA INCASSO A BATTERIA CON AVVISO ACUSTICO

Tipo: DL10

CARATTERISTICHE GENERALI:

- Temporizzatore da 1 a 99 minuti o ore
- Funzionante con batteria 1.5V (GP189)
- Display LCD a 2 cifre
- Operazioni con un solo tasto
- Segnale acustico a fine conteggio
- Fissaggio ad incasso
- Durata suoneria: 15 secondi
- Temperatura massima: -10~+70°C
- Dimensione cava: mm.45x25

FUNZIONAMENTO

- Appena acceso, sul display compaiono le due cifre "00"
- Premere il tasto una volta per impostare il conteggio (1 minuto alla volta)
- Tenere premuto il tasto per far avanzare il conteggio più velocemente
- Quando il tasto viene rilasciato per più di un secondo, il conteggio inizia
- Durante il conto alla rovescia: se il tempo è rimasto maggiore di un minuto, la cifra dei minuti lampeggia sul display, se il tempo è minore di un minuto, la cifra dei secondi lampeggia sul display. Tenere premuto il tasto per 2 secondi per fermare il conteggio (viene emesso un beep)
- Quando il conto alla rovescia è finito: le cifre "00" lampeggiano sul display, il segnale acustico viene attivato (per 15 beep), il display si spegne dopo 30 secondi.

BATTERY PANEL LCD SIGNAL CLOCK WITH ACOUSTIC SIGNAL

Type: DL10

GENERAL FEATURES:

- Count-down timer can be programmed up to 99 minutes or hours
- 1,5V battery operation (GP189)
- Two digit LCD display
- Single key operation
- When count-down finishes, beep sounds are given
- Fixing: snap in
- Ring duration after count-down: 15 sec.
- Temperature max: -10~+70°C
- Hole dimensions: mm.45x25

OPERATING SPECIFICATIONS:

- As the unit is powered up, all segments go ON for 1 sec, showing "00"
- Press the key once to advance the counter by 1
- Press and hold the key to change the setting in 8 steps per second
- During count-down: if the time left is more than 1 minute, its minute section goes flashing in the LCD, if the time left is shorter than 1 minute, its second section goes flashing in the LCD. Press and hold the key for 2 seconds, a beep is given and the count-down process stops immediately.
- When the count-down finishes: digits "00" will flash for 15 beeps and display after 30 seconds gets off.

BIANCO / WHITE

DL10V99MWH



GRIGIO / GREY

DL10V99MGR



NERO / BLACK

DL10V99MBK



DL10H99MWH



DL10H99MGR



DL10H99MBK

Profondità/Depth: mm. 19

